

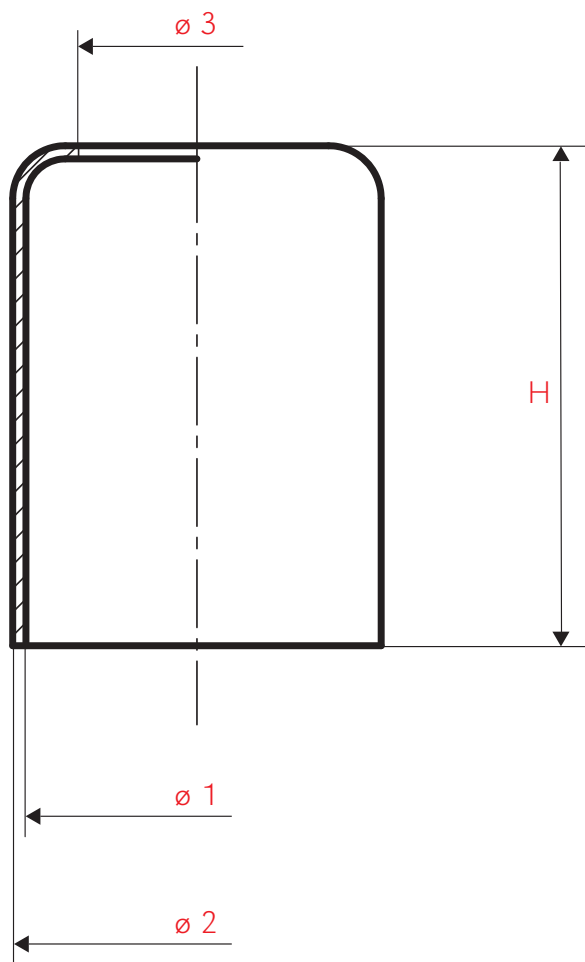
STEAM
QUALITY STAINLESS

BUSSOLE IN ACCIAIO INOX

Stainless Steel
Ferrules

ARTICOLI STANDARD NON FLANGIATI

Standard Articles Without Flare



Sezione prodotto
Product section



ARTICOLO	ø1	ø2	H.	ø3
099	10	11	18	7,3
099-7	10	11	18	7
100	11	12	18	7,75
100-F	11	12	18	7,75
110	11	12	18	9
110/8	11	12	18	8
191	11	12	18	9
101	11	12	19	7,75
100/7,8sp04	11,2	12	18	7,8
100/17,3sp04	11,2	12	17,3	7,8
0.98	12	13	18	8
0.98-F	12	13	18	8
0.98/15	12	13	15	9,5
0.98-8,5	12	13	18	8,5
0.98/16,4	12	13	16,4	8
111	13	13,8	18	9,5
111/16-9,35	13	13,8	16	9,35
111/17	13	13,8	17	9,35
192sp04	13,2	14	18	9,5
102sp04	13,2	14	18	9,5
102	13	14	18	9,5
192	13	14	18	9,5
103	13	14	19	9,5
119/15	14	15	15	9,7
121	14,5	15,5	19	11
104	15	16	20	11,5
104/10,8	15	16	20	10,8
104/11	15	16	20	11
105	15,5	16,5	20	11,5
105/13	15,5	16,5	13	11
116	15,5	16,5	30	11,5
118	16	17	20	11,5
117	16	17	30	11,5

ARTICOLO	ø1	ø2	H.	ø3
114	17	18	19	11,6
114/21	17	18	21	11,6
115	19	20	23	13,8
115-13,4	19	20	23	13,4
107	19	20	23	14,3
108	19,6	21	24	14,3
108-13,75	19,6	21	24	13,75
108/27	19,6	21	27	15,3
122/22,5	20,6	22	22,5	14,5
123	21,6	23	29	15
124,4-15	23	24,4	29	15
124,4-16,3	23	24,4	29	16,3
124,4-17	23	24,4	29	17
109	23,6	25	27	17,5
109-16	23,6	25	27	16
109/33,5	23,6	25	33,5	17
127	25,4	27	30	17
130	28,6	30	34	20
130/31	28,6	30	31	20
131	29,6	31	30	20
131-20,8	29,6	31	30	20,8
136	34	36	35	26
138	36	38	40	26
138-F	36	38	40	26
138/35	36	38	35	25,5
138/35-26	36	38	35	26
138-28,5	36	38	40	28,5
145	43	45	52	32,5
145-32	43	45	52	32
147sp08	45,4	47	46	34
147sp08-37	45,4	47	55	37
157-43	55	57	62	43
170	67,6	70	57	52

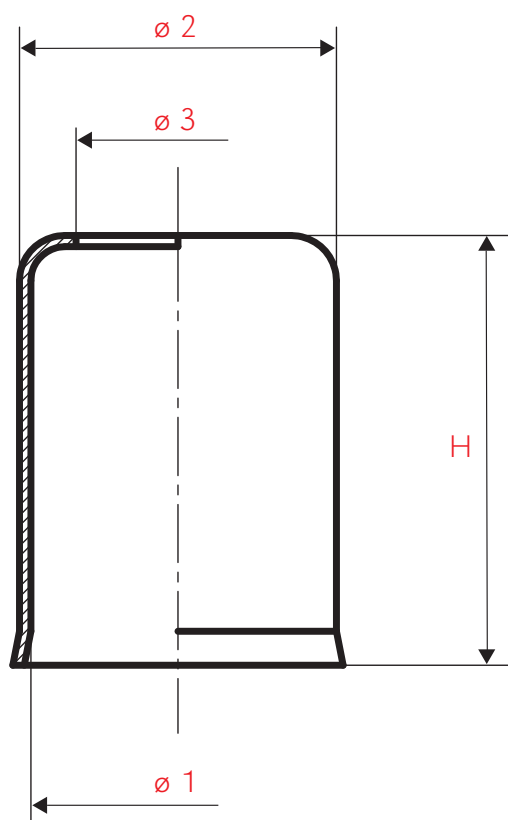
* con foro laterale / with inspection hole

Misure in mm.
Dimensions in mm.



ARTICOLI STANDARD CON FLANGIA

Standard Flared Articles



Sezione prodotto
Product section

steam
QUALITY STAINLESS

www.steamsrl.com



Stainless Steel
Ferrules

BUSSOLE
IN ACCIAIO INOX

ARTICOLO	ø1	ø2	H.	ø3
097	11	11,8	15,9	7,5
900/14,9	11	12	14,9	7,75
900/18,3	11	12	18,3	7,75
900/18,3B	11	12	18,3	8,38
911sp04	13	13,8	18	9,5
911/16	13	13,8	16	9,15
911/16-9,2	13	13,8	16	9,2
902	13	14	18	9,5
902-F	13	14	18	9,5
902/16	13	14	16	9,15
902/16-9,2	13	14	16	9,2
920	13,5	14,5	18	9,5
920-F	13,5	14,5	18	9,5
920/10,3	13,5	14,5	18	10,3
921	14,5	15,5	19	11
921-F	14,5	15,5	19	11
904/10,2	15	16	20	10,2
904	15	16	20	11,5
904-11	15	16	20	11
904/18	15	16	18	11,5
904sp04/19,5	15,2	16	19,5	11,5
904sp04/19,5F	15,2	16	19,5	11,5
918	16	17	20	11,5
914/21-12	17	18	21	12
914/21-13,5	17	18	21	13,5
906/20	18,5	19,5	20	13,75

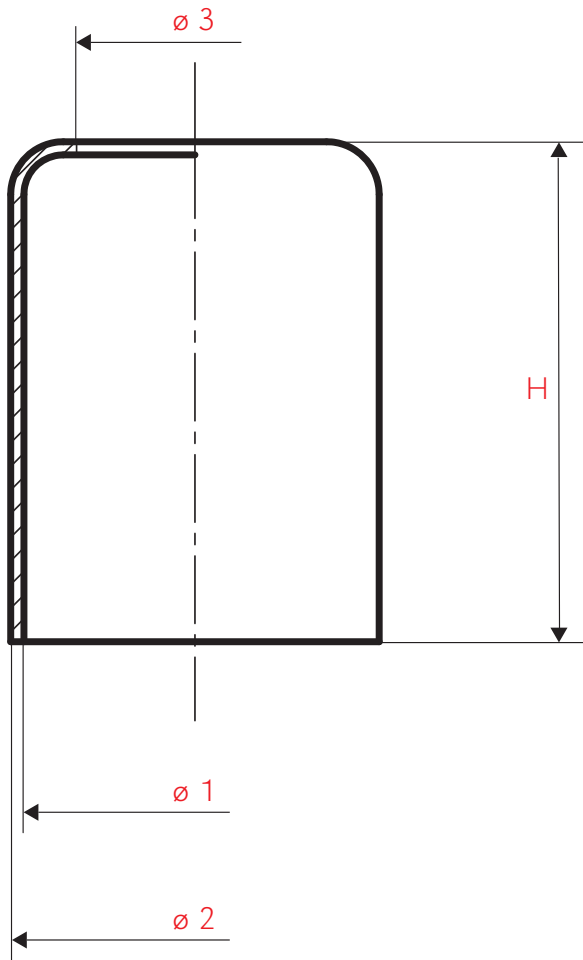
ARTICOLO	ø1	ø2	H.	ø3
906/23	18,5	19,5	23	13,75
906/23-F	18,5	19,5	23	13,75
906/23-14,3	18,5	19,5	23	14,3
907	19	20	23	14,3
915	19	20	23	13,8
915/27,2	19	20	27,2	14,8
907sp04	19,2	20	23	14,3
907sp04-F	19,2	20	23	14,3
908/27	19,6	21	27	15,3
922	20,6	22	24	14,6
922-F	20,6	22	24	14,6
924,4-15	23	24,4	29	15
924,4-16,3	23	24,4	29	16,3
924,4-17	23	24,4	29	17
924,4/27-17,5	23	24,4	27	17,5
930/28-19,5	28,6	30	28	19,5
930/28-20	28,6	30	28	20
930/28-22	28,6	30	28	22
930/28-22-F	28,6	30	28	22
930/31	28,6	30	31	19,5
930/31-20-F	28,6	30	31	20
930/31-22	28,6	30	31	22
930-20,7	28,6	30	34	20,7
930/22	28,6	30	34	22
930	28,6	30	34	20
930/34-22	28,6	30	34	22
938	36	38	40	26

* con foro laterale / with inspection hole

Misure in mm.
Dimensions in mm.



STANDARD ARTICLES WITHOUT FLARE



Sezione prodotto
Product section



Stainless Steel
Ferrules

BUSSOLE
IN ACCIAIO INOX

ARTICLE	ø1	ø2	H.	ø3
099	0,394	0,433	0,709	0,287
099-7	0,394	0,433	0,709	0,276
100	0,433	0,472	0,709	0,305
100-F	0,433	0,472	0,709	0,305
110	0,433	0,472	0,709	0,354
110/8	0,433	0,472	0,709	0,315
191	0,433	0,472	0,709	0,354
101	0,433	0,472	0,748	0,305
100/7,8sp04	0,441	0,472	0,709	0,307
100/17,3sp04	0,441	0,472	0,681	0,307
0.98	0,472	0,512	0,709	0,315
0.98-F	0,472	0,512	0,709	0,315
0.98/15	0,472	0,512	0,591	0,374
0.98-8,5	0,472	0,512	0,709	0,335
0.98/16,4	0,472	0,512	0,646	0,315
111	0,512	0,543	0,709	0,374
111/16-9,35	0,512	0,543	0,630	0,368
111/17	0,512	0,543	0,669	0,368
192sp04	0,520	0,551	0,709	0,374
102sp04	0,520	0,551	0,709	0,374
102	0,512	0,551	0,709	0,374
192	0,512	0,551	0,709	0,374
103	0,512	0,551	0,748	0,374
119/15	0,551	0,591	0,591	0,382
121	0,571	0,610	0,748	0,433
104	0,591	0,630	0,787	0,453
104/10,8	0,591	0,630	0,787	0,425
104/11	0,591	0,630	0,787	0,433
105	0,610	0,650	0,787	0,453
105/13	0,610	0,650	0,512	0,433
116	0,610	0,650	1,181	0,453
118	0,630	0,669	0,787	0,453
117	0,630	0,669	1,181	0,453

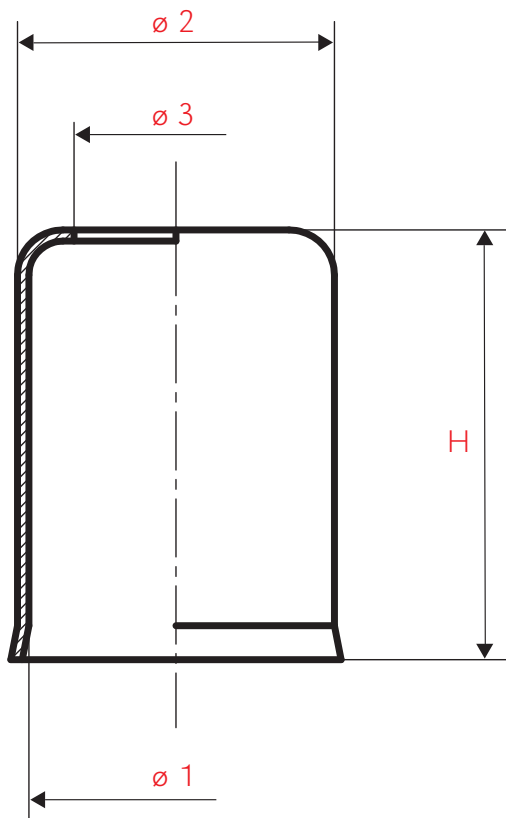
ARTICLE	ø1	ø2	H.	ø3
114	0,669	0,709	0,748	0,457
114/21	0,669	0,709	0,827	0,457
115	0,748	0,787	0,906	0,543
115-13,4	0,748	0,787	0,906	0,528
107	0,748	0,787	0,906	0,563
108	0,772	0,827	0,945	0,563
108-13,75	0,772	0,827	0,945	0,541
108/27	0,772	0,827	1,063	0,602
122/22,5	0,811	0,866	0,886	0,571
123	0,850	0,906	1,142	0,591
124,4-15	0,906	0,961	1,142	0,591
124,4-16,3	0,906	0,961	1,142	0,642
124,4-17	0,906	0,961	1,142	0,669
109	0,929	0,984	1,063	0,689
109-16	0,929	0,984	1,063	0,630
109/33,5	0,929	0,984	1,319	0,669
127	1,000	1,063	1,181	0,669
130	1,126	1,181	1,339	0,787
130/31	1,126	1,181	1,220	0,787
131	1,165	1,220	1,181	0,787
131-20,8	1,165	1,220	1,181	0,819
136	1,339	1,417	1,378	1,024
138	1,417	1,496	1,575	1,024
138-F	1,417	1,496	1,575	1,024
138/35	1,417	1,496	1,378	1,004
138/35-26	1,417	1,496	1,378	1,024
138-28,5	1,417	1,496	1,575	1,122
145	1,693	1,772	2,047	1,280
145-32	1,693	1,772	2,047	1,260
147sp08	1,787	1,850	1,811	1,339
147sp08-37	1,787	1,850	2,165	1,457
157-43	2,165	2,244	2,441	1,693
170	2,661	2,756	2,244	2,047

* con foro laterale / with inspection hole

Misure in pollici
Dimensions in inches



STANDARD FLARED ARTICLES



Sezione prodotto
Product section



Stainless Steel
Ferrules

BUSSOLE
IN ACCIAIO INOX

ARTICLE	ø1	ø2	H.	ø3
097	0,433	0,465	0,626	0,295
900/14,9	0,433	0,472	0,587	0,305
900/18,3	0,433	0,472	0,720	0,305
900/18,3B	0,433	0,472	0,720	0,330
911sp04	0,512	0,543	0,709	0,374
911/16	0,512	0,543	0,630	0,360
911/16-9,2	0,512	0,543	0,630	0,362
902	0,512	0,551	0,709	0,374
902-F	0,512	0,551	0,709	0,374
902/16	0,512	0,551	0,630	0,360
902/16-9,2	0,512	0,551	0,630	0,362
920	0,531	0,571	0,709	0,374
920-F	0,531	0,571	0,709	0,374
920/10,3	0,531	0,571	0,709	0,406
921	0,571	0,610	0,748	0,433
921-F	0,571	0,610	0,748	0,433
904/10,2	0,591	0,630	0,787	0,402
904	0,591	0,630	0,787	0,453
904-11	0,591	0,630	0,787	0,433
904/18	0,591	0,630	0,709	0,453
904sp04/19,5	0,598	0,630	0,768	0,453
904sp04/19,5-F	0,598	0,630	0,768	0,453
918	0,630	0,669	0,787	0,453
914/21-12	0,669	0,709	0,827	0,472
914/21-13,5	0,669	0,709	0,827	0,531
906/20	0,728	0,768	0,787	0,541

ARTICLE	ø1	ø2	H.	ø3
906/23	0,728	0,768	0,906	0,541
906/23-F	0,728	0,768	0,906	0,541
906/23-14,3	0,728	0,768	0,906	0,563
907	0,748	0,787	0,906	0,563
915	0,748	0,787	0,906	0,543
915/27,2	0,748	0,787	1,071	0,583
907sp04	0,756	0,787	0,906	0,563
907sp04-F	0,756	0,787	0,906	0,563
908/27	0,772	0,827	1,063	0,602
922	0,811	0,866	0,945	0,575
922-F	0,811	0,866	0,945	0,575
924,4-15	0,906	0,961	1,142	0,591
924,4-16,3	0,906	0,961	1,142	0,642
924,4-17	0,906	0,961	1,142	0,669
924,4/27-17,5	0,906	0,961	1,063	0,689
930/28-19,5	1,126	1,181	1,102	0,768
930/28-20	1,126	1,181	1,102	0,787
930/28-22	1,126	1,181	1,102	0,866
930/28-22-F	1,126	1,181	1,102	0,866
930/31	1,126	1,181	1,220	0,768
930/31-20-F	1,126	1,181	1,220	0,787
930/31-22	1,126	1,181	1,220	0,866
930-20,7	1,126	1,181	1,339	0,815
930/22	1,126	1,181	1,339	0,866
930	1,126	1,181	1,339	0,787
930/34-22	1,126	1,181	1,339	0,866
938	1,417	1,496	1,575	1,024

* con foro laterale / with inspection hole

Misure in pollici
Dimensions in inches



CONTROLLO QUALITA'

Quality Verification

La produzione dei nostri articoli segue un iter particolare di controlli:

Controlli in accettazione

la materia prima viene sottoposta a controlli dimensionali e visivi, nonché alla prova di allargamento secondo la UNI EN ISO 8493.

Controlli di processo

in ogni fase di lavorazione vengono effettuati controlli dimensionali e visivi con dime e calibri tarati regolarmente.

Controlli finali

il prodotto viene controllato prima della spedizione al Cliente.

The manufacturing of our articles follows a precise check-up routine:

Reception Verification

raw material is submitted to visual and dimensional check-ups and to the drift expanding test according to the UNI EN ISO 8493 standard before its use.

Process Verification

visual and dimensional controls by means of measuring instruments such as go no-go gauges and calipers are effected regularly.

Final Verification

Any product cannot be dispatched without our Quality Control approval.

La nostra gamma di bussole in acciaio inossidabile varia dal 11x11,8 mm al 67,6x70 mm, tuttavia è possibile anche produrre su richiesta specifica del Cliente.

Le nostre bussole vengono fornite di norma in acciaio inox AISI 304 e su richiesta specifica del cliente è possibile fornire il rapporto di analisi chimica del materiale.

Garantiamo la conformità della nostra bussola alle prescrizioni della norma UNI 9028 – Gennaio '87.

Garantiamo inoltre la conformità del materiale secondo la norma UNI EN 10088-2 del Settembre 2005.

Our stainless steel ferrules standard range runs from 11x11,8 mm. to 67,6x70 mm. but it is possible to manufacture after Customer's drawing.

Our stainless steel ferrules are usually supplied in AISI 304 stainless steel and a chemical analysis certificate can be issued on Customer's request.

The conformity of our ferrule is guaranteed according to the UNI 9028 - January '87 standard.

We also guarantee the conformity of the material according to the UNI EN 10088-2 of September 2005 standard.



RICHIESTE SPECIALI

Special Requirements

Tutti gli articoli possono essere marcati anche con eventuali loghi (il codice dell'articolo marcato si ottiene aggiungendo /M al nostro codice, per esempio art. 100/M).

Particolari trattamenti termici di solubilizzazione possono essere effettuati per applicazioni particolari o per prestazioni estreme della nostra bussola (il codice dell'articolo solubilizzato si ottiene aggiungendo -S, per esempio art. 100-S oppure se marcata art. 100-S/M).

Per gli articoli speciali e/o su disegno, i codici saranno forniti direttamente dal cliente.

All articles can be marked on customer's request, also with logos (if you want the ferrules to be marked, please add /M to our item number, for example art. 100/M).

Solution annealing can be advised for extreme performance or special technical requirements (if you require solution annealing, please add -S to our item number; for example art. 100-S or in case of a marked ferrule art. 100-S/M).

For special personalized articles we will use our customer's item number.

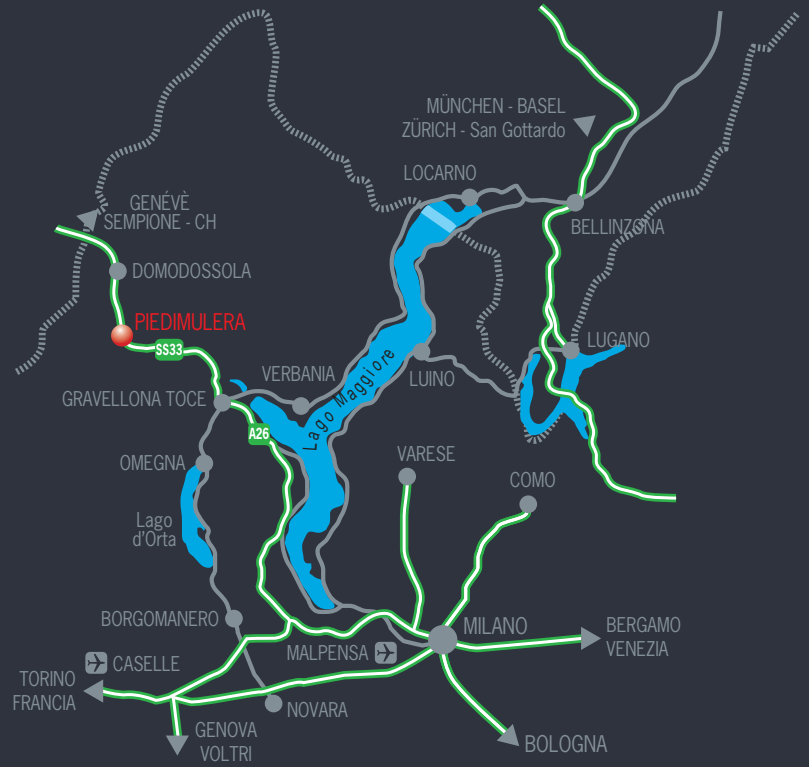


Special
requirements

RICHIESTE
SPECIALI

Da Milano prendere l'autostrada dei laghi direzione
Alessandria-Gravellona Toce (A26)
proseguire in direzione Domodossola-Sempione (SS 33),
uscita Piedimulera.

From Milan take the "autostrada dei laghi" direction
Alessandria-Gravellona Toce (A26) follow to
Domodossola exit Piedimulera.



STEAM srl

Head office and Manufacturing
Via dei Carusi, 11-12-13
28885 PIEDIMULERA (VB) - Italy

Tel. +39 0324 842054
Fax +39 0324 842042

info@steamsrl.com
www.steamsrl.com

Warehouse

Via dell'Informatica, snc
28924 VERBANIA (VB) - Italy

STEAM

QUALITY STAINLESS